

1/II



Para cartas  $\frac{1}{2}$  oz. en la Republica Mexicana exclusivamente.



Senor  
Clarinda

60

60



2/I

3



2 I



Para cartas 1oz. en la Republica Mexicana exclusivamente.

2/II



Para cartas 1oz. en la Republica Mexicana exclusivamente.

2 I



4020

32.



2a/I



Para cartas 1oz. en la Republica Mexicana exclusivamente.

B36 (W.F.)

25.-



Para cartas 1oz. en la Republica Mexicana exclusivamente.





3 / I



Para cartas por tel. en la Republica Mexicana exclusivamente.



Para cartas por tel. en la Republica Mexicana exclusivamente.



Para cartas por tel. en la Republica Mexicana exclusivamente.



Para cartas por tel. en la Republica Mexicana exclusivamente.

*Mr. Pohl y Sureda Sres*  
*Leon*





4a/I  
4a/I  
Wertstempel links defekt

JAN 27 1885  
POST OFFICE  
TREASURY & COMMERCE BLDG



Para cartas  $\frac{1}{2}$  ct. a los Estados Unidos exclu... Para cartas  $\frac{1}{2}$  ct. a los Estados Unidos exclusivamente.

B5 (W.F.)



Para cartas  $\frac{1}{2}$  ct. a los Estados Unidos exclusivamente.

ESCUDOSA Y Ca.  
JAN 19 1885  
GUAYMAS

N4







46 I





5/I

6



Para cartas 1 oz. á los Estados Unidos exclusivamente.

5 I



Para cartas 1 oz. á los Estados Unidos exclusivamente.





WELLS FARGO & CO'S  
EXPRESS  
JUN 30 1885  
PAZL.O.

Para cartas 1 - a los Estados Unidos exclusivamente.



WELLS, FARGO & CO'S  
EXPRESS  
DICIEMBRE

6



Para cartas 1 - a los Estados Unidos exclusivamente.

*L. Gibson Coq.*  
*Manager Minas Pretas Mining Co.*  
*Room 6 No 211 Sansome St*  
*San Francisco*  
*Cal*

WELLS, FARGO & CO'S  
EXPRESS  
TORRES, M



Para cartas 1 - a los Estados Unidos exclusivamente.

*Via del Paso*



EXPRESS  
JUN 8  
CIUDAD DE



*Messrs*  
*Schuck & Ruehgalter*  
*29 William St.*

GUSTAVO STRUCK & CO  
JUN 17  
MEXICO

*New-York*





Para cartas 1 oz. á los Estados Unidos exclusivamente.



L. Gilson Esq  
Manager Minas Prietas Mining Co  
Room 6 No 211 Sansome St  
San Francisco  
Cal.





~~Para cartas 1oz en la Republica Mexicana exclusivamente.~~

Para cartas 1 oz. a los Estados Unidos exclusivamente.



~~Para cartas 1oz en la Republica Mexicana exclusivamente.~~

Para cartas 1 oz. a los Estados Unidos exclusivamente.



~~Para cartas 1oz en la Republica Mexicana exclusivamente.~~

Para cartas 1 oz. a los Estados Unidos exclusivamente.

*Mess Ketchum and Dexter  
El Paso  
Texas*





Precio 20 cvos.

*ave*



Para cartas 1 cz. á los Estados Unidos exclusivamente.



Precio 20 cvos.



Para cartas 1 oz. á los Estados Unidos exclusivamente.







6a



Para cartas 1 a los Estados Unidos exclusivamente.



Para cartas 1 a los Estados Unidos exclusivamente.



Para cartas 1 a los Estados Unidos exclusivamente.

*L. L. S.*



Para cartas 1 a los Estados Unidos exclusivamente.

6a



*Mexico*  
*Thannhaus & Co.*  
*311 Calif. Street.*  
*San Francisco. Cal*



6/I



Para cartas 1/2 oz. a Europa exclusivamente.



Para cartas 1/2 oz. a Europa exclusivamente.



*Je...*





Para cartas 1 oz. a Europa exclusivamente.

PRECIO 35 CTVO.



Mesrs Stanley, Gibbons, & Co.  
8. Gower Street  
London, W. C.  
England  
Europe

Nº 6 II



Para cartas 1 oz. a Europa exclusivamente.



Nº 7 II





Para cartas 1 oz. a Europa exclusivamente.



Para cartas 1 oz. a Europa exclusivamente.

8d  
A.



EXPRESS WELLS FARGO & CO.

NEWYORK. U.S.A.  
9-12  
1885





Precio 30 cvos.

8c



Precio 30 cvos.

PRECIO-Para cartas / oz. a Europa exclusivamente - ~~30~~ 1.00.

MEXICAN  
FRANK

NO. 179

ISSUE 1884

DENOM. 12+12

TYPE XVII

1oz - C



Precio 30 cvos  
red







PRECIO-Para cartas / oz. ã Europa exclusivamente-35 CTVO.



741  
hand-  
schriftlich



Type 1



PRECIO-Para cartas 1 oz. a Europa exclusivamente-35 CTVO.

nº 7



716 (361-)



PRECIO-Para cartas 1 oz. a Europa exclusivamente-35 CTVO.



Messrs. Stanley, Gibbons & Co.  
No 8. Gower Street  
London, W. C.  
England  
Europe



76/II  
Type 2



PRECIO 85 CTVO.

Para cartas 1 oz. a Europa exclusivamente.



7 II (361)



PRECIO 85 CTVO.

Para cartas 1 oz. a Europa exclusivamente.



PRECIO 85 CTVO.

Para cartas 1 oz. a Europa exclusivamente.

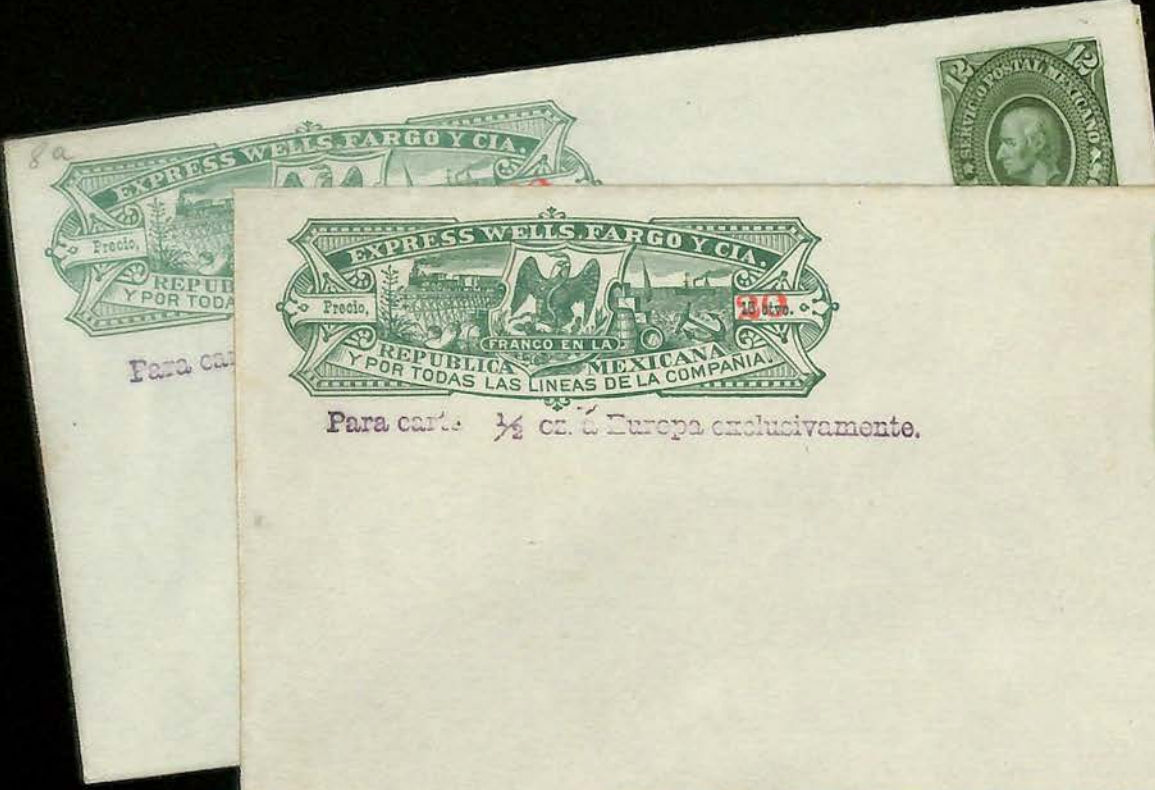


from Emma Hoffmann. Grededeke  
Carl Heine Strasse 60  
Germany  
Plagwitz Leipzig  
Alemania

UN 2 4 2



8a/I



Para cartas 1/2 ct. a Europa exclusivamente.



Frank Family  
Schreib  
Apostel

Para cartas 1/2 ct. a Europa exclusivamente.

Para cartas 1/2 ct. a Europa exclusivamente.

Frank Davis Bach  
14. Springfield  
President Meist,  
Germany  
Alemania





*uniquo*  
*9*  
*Precio 15 cvos.*



Para cartas 1/2 oz. a Europa exclusivamente.

8a/I  
revalued  
15 cvos  
hand-  
schriftlich



*Precio 15 cvos.*



Para cartas 1/2 oz. a Europa exclusivamente.



*Precio 15 cvos.*



*Precio 15 cvos.*



Para cartas 1/2 oz. a Europa exclusivamente.



*Precio 15 cvos.*



8b/I  
Type 1  
revalued  
Precio  
15 cvos



*unlisted*  
*96*  
*Precio 15 cvos.*



PRECIO-Para cartas 1/2 oz. a Europa exclusivamente-*Precio 15 cvos.*



86/I  
Type 1



PRECIO-Para cartas 1/2 oz. a Europa exclusivamente-20 C

PRECIO-Para cartas 1/2 oz. a Europa exclusivamente-20 CTVO.



*Handwritten:* Via el Paso  
New York



MEXICO  
OCT 7 1897  
EXPRESS WELLS FARGO

ADMN. F.C. COM.  
18 OCT 1897  
R. A. D. 3



PRECIO-Para cartas 1/2 oz. a Europa exclusivamente-20 CTVO.



PRECIO-Para cartas 1/2 oz. a Europa exclusivamente-20 CTVO.

100 W. 11th St  
NEW YORK  
OCT 7 1897



PRECIO-Para cartas 1/2 oz. a Europa exclusivamente-20 CTVO.



PRECIO-Para cartas 1/2 oz. a Europa exclusivamente-20 CTVO.

13. 1/2



86/I  
Type 2



Para cartas 1/2 oz. a Europa exclusivamente.

PRECIO 20 CTVO.



Para cartas 1/2 oz. a Europa exclusivamente.

PRECIO 20 CTVO.



Para cartas 1/2 oz. a Europa exclusivamente.

PRECIO 20 CTVO.



from  
Carl Felix von

Postamt 8  
Hassburg  
Germany



Para cartas 1/2 oz. a Europa exclusivamente.

PRECIO 20 CTVO.

EXPRESS WELLS FARGO Y CIA. MEXICO.



Monsieur Adalbert Ostermann  
c/o C. S. Schlüter  
Königliche Hof- und Garrison-Apothek  
Schuhstrasse n° 28.  
Stettin  
Europa Germany





PRECIO 20 CTVO.

Para cartas  $\frac{1}{2}$  oz. á Europa exclusivamente.



PRECIO 20 CTVO.

100-*San*  
100-*San*  
Para cartas  $\frac{1}{2}$  oz. á Europa exclusivamente.



PRECIO 20 CTVO.

Para cartas  $\frac{1}{2}$  oz. á Europa exclusivamente.







Para cartas  $\frac{1}{2}$  oz. en la Republica Mexicana exclusivamente.



*Senores.*

*Robert D.*



Para cartas  $\frac{1}{2}$  oz. en la Republica Mexicana exclusivamente.

*Senor*

*Forge Montes*

*Wm. R.*

*R*

*San Blas*



Para cartas  $\frac{1}{2}$  oz. en la Republica Mexicana exclusivamente.



70-114

LEON, ME

PACHUCA, MEXICO

WELLS FARGO

OCT 1900

Rate in 1/2





Para cartas 1/2 oz. en la Republica Mexicana exclusivamente.



Para cartas 1/2 oz. en la Republica Mexicana exclusivamente.

*Señor Julia Verdugo*



Para cartas 1/2 oz. en la Republica Mexicana exclusivamente.



*999 Henry  
637 Henry*

Para cartas 1/2 oz. en la Republica Mexicana exclusivamente.

*George A. Bako Roy*



Para cartas 1/2 oz. en la Republica Mexicana exclusivamente.

*Señor*

*Edmundo Vandenberg*  
*Mexico.*  
*Arqueria universal.*



112 (34-)





Para cartas  $\frac{1}{4}$  oz. 5 los Estados Unidos exclusivamente.



EXPRESS WELLS FARGO  
JUL 20  
MEX

