

ALGERIA

Unwatermarked
1926



1927



→

ALGERIA

Unwatermarked

1927



162-

Statue de Garibaldi à Rome.

Garibaldi.

200

ALGERIA

SEMI-POSTAL STAMPS

Unwatermarked

1927



NEWSPAPER STAMPS

Unwatermarked

1924



1926



ALGERIA

POSTAGE DUE STAMPS

Unwatermarked

1926



1927



ALGÉRIE

TIMBRES POUR COLIS-POSTAUX

1899. — Inscriptions. Dentelés 11-11 1/2.

Apport à la gare.

Valeur déclarée.



I

II

III

N°3 I

N°3 II

Livraison par exprès.



V

TVI

5c.

166.

1920. — Id. Inscriptions modifiées.

1921-26. — Types de 1899-1920 avec CONTROLE REPARTITEUR en surcharge.

Apport à la gare.

Valeur déclarée.

Livraison par exprès.



#6

#6

7

7a

VII

VIII

Tête-bêche.



7b

7b

8c

9b

60 c. + 60 c. brun.

7A 630-

1924. — Type des timbres pour colis-postaux de France de 1918. Dentelés 11.



10

11

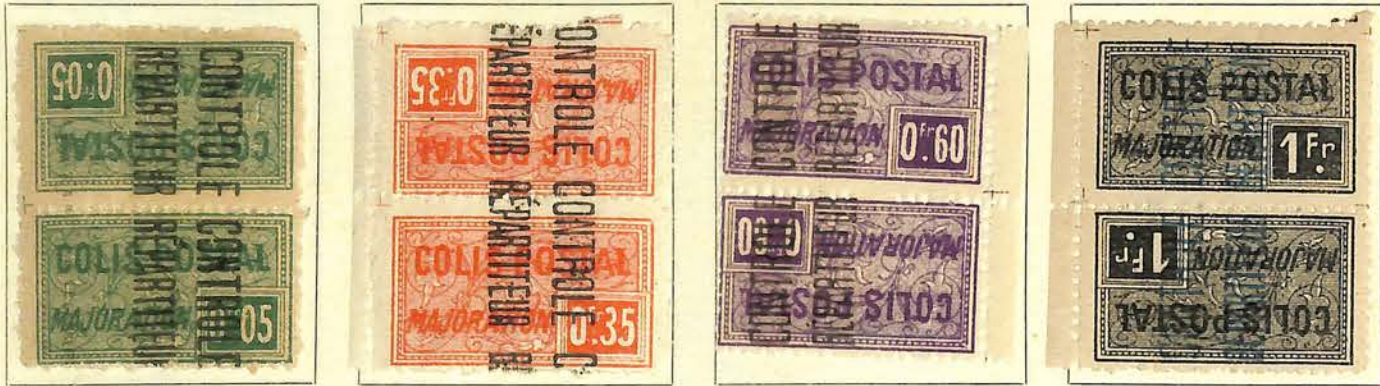
11a

ALGÉRIE

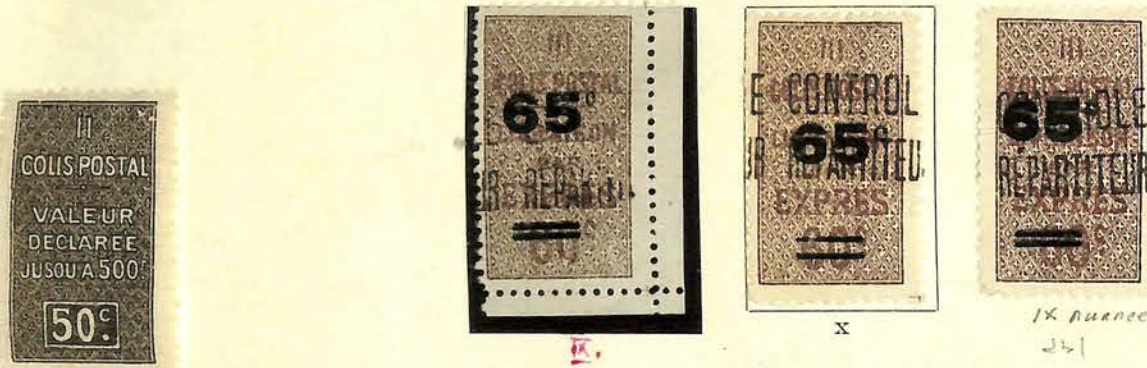
1927. — Id.



1924-27. — Tête-bêche.



1927. — Timbres de 1921-26 avec nouvelle valeur en surcharge.



160

1927. — Type de 1899. Inscriptions blanches. Dentelés 11.

Valeur déclarée.

Livraison par exprès.



Intérêt à la livraison.



26

ALGÉRIE

1929-32. — Timbres de 1927 (Livraison par exprès) avec nouvelle valeur en surcharge.



1935-38. — Type du timbre pour colis encombrants de France avec CONTROLE REPARTITEUR en surcharge.



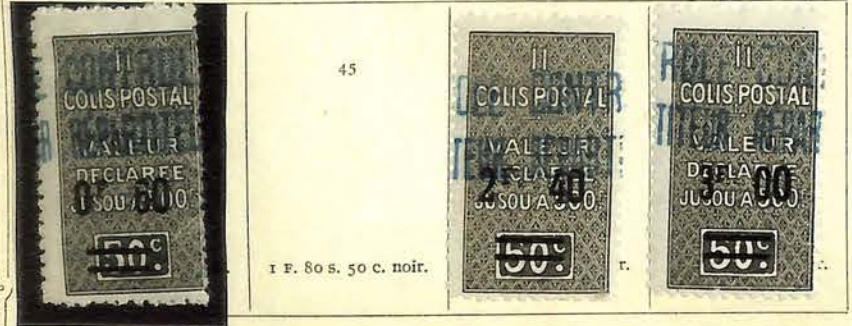
1937. — Type de 1927 avec CONTROLE REPARTITEUR en surcharge bleue. Livraison par exprès.



Surchargés. Type I. Type II.



1937-38. — Timbres de 1927-37 avec nouvelle valeur en surcharge. Type I. Valeur déclarée.



Livraison par exprès.



ALGÉRIE

Valeur déclarée.

1937-38. — Id. Type II.

Livraison par exprès.



1938. — Type de 1927 (Valeur déclarée) avec



1939. — Type de 1927 (Valeur déclarée) avec CONTROLE en surcharge.

1939. — Id. (Livraison par exprès) avec COMPTES et nouvelle valeur en surcharge.



1939. — Type du timbre pour colis encombrants de FRANCE avec CONTROLE en surcharge. Dent. II.



1939. — Nouveau type avec CONTROLE en surcharge. Dentelés II.



Remboursement domicile.



1941



Livraison par exprès.



75A

75B



20x41

Remboursement



Remboursement domicile



1941-42
Valeur déclarée



1941-42
livraison par exprès



Remboursement



94A

Remboursement domicile



Colis encombrant



1943
Valeur déclarée



Remboursement

Remboursement domicile

ALGÉRIE

1943. — CONTROLE DES RECETTES en surcharge. Dentelés 11.
Type de 1924-27. Majoration.



Type de 1941-42. Valeur déclarée. Intérêt à la livraison.



Type de 1941-42. Colis postal. Livraison à domicile.



Type de 1941-42. Remboursement.



Type de 1941-42. Colis encombrant.



6 142

ALGÉRIE

1944-45. — Timbres précédents avec quatre barres verticales et nouvelle valeur en surcharge.
Livraison à domicile.



130-35



Remboursement.



136-44



Colis encombrant.



145-50



ALGÉRIE

1945-46. — Type de 1941-42 avec CONTROLE DES RECETTES en surcharge violette. Dentelés 11.
Livraison à domicile.



Remboursement.



1946. — Gare de Bône. CONTROLE DES RECETTES en surcharge violette en haut du timbre. Dentelés 11.



1946. — Timbres de 1945-46 avec quatre barres verticales et nouvelle valeur en surcharge.
Livraison à domicile. Remboursement.



Colis encombrant.



1512

153-8

159-61

163A
163A

n 188-

164-66

1947
Livraison à domicile



Remboursement.



Colis encombrant.



ALGÉRIE

1948-49. — Timbres de 1943-47 surchargés.
Valeur déclarée. — Intérêt à la livraison.



189-96



Remboursement.



197-201



Colis-postal — Livraison à domicile.

Livraison à domicile.



207-24

24